

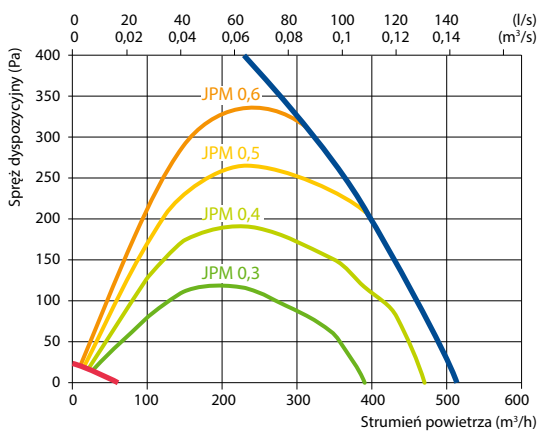
Domekt R 400 H C6M

| | |
|--|-------------|
| Maksymalny strumień powietrza (m³/h) | 446 |
| Maksymalny strumień powietrza (l/s) | 124 |
| Znamionowy przepływ powietrza (m³/s) | 0,087 |
| Znamionowa różnica ciśnienia (Pa) | 50 |
| JPM (W/(m³/h)) | 0,27 |
| Sprawność temperaturowa odzysku ciepła (%) | 84 |
| Moc nagrzewnicy elektrycznej (kW) / Δt (°C) | 1/9,4 |
| Napięcie znamionowe (V) | 1~230 |
| Maksymalny prąd obciążenia HE (A) | 7,3 |
| Przewód zasilający (mm²) | 3×1,5 |
| Pobór mocy przez napęd wentylatora przy przepływie maksymalnym (W) | 112 |
| Pobór mocy przez napęd wentylatora przy przepływie znamionowym (W) | 45 |
| Poziom mocy akustycznej, L _{WA} , dB(A) | 45 |
| Poziom ciśnienia akustycznego, L _{PA} , dB(A) (3 m) | 34 |
| Wymiary filtrów BxHxL (mm) | 417×210×46 |
| Wymiary jednostki BxHxL (mm) | 515×567×660 |
| Wymagana przestrzeń do obsługi (mm) | 650 |
| Masa (kg) | 49 |



Wydajność

Wykonanie standardowe

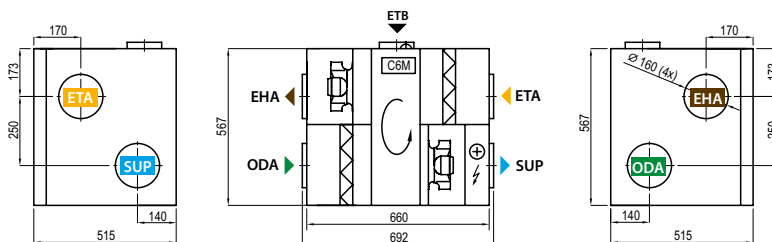


Sprawność temperaturowa

| Temperatura zewnętrzna (°C) | Zima | | | | Lato | | | |
|--------------------------------|------|------|------|------|------|------|------|------|
| | -23 | -15 | -10 | -5 | 0 | 25 | 30 | 35 |
| Temp. za odzyskiem ciepła (°C) | 14,8 | 16,1 | 16,9 | 17,7 | 18,5 | 22,5 | 23,3 | 24,1 |

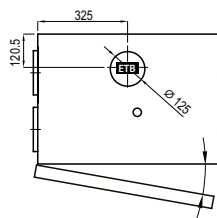
Dla temperatury wewnętrznej +22 °C, 20 % RH

Wersja prawa (R1)

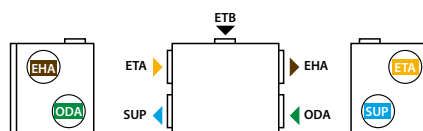


Akcesoria

| | |
|--------------------------------|--------------------------|
| Przepustnice z siłownikami | AGUJ-M-160+LF230/CM230 |
| Tłumiki akustyczne | A/D AGS-160-50-600-M |
| | B/C AGS-160-50-900-M |
| Nagrzewnica wodna | DH-160 |
| PPU | PPU-HW-3R-15-0,4-W2 |
| Zawór 2-drogowy/nagrzewnica w. | VVP47.10-0,4+SSF161.05HF |
| Chłodnica wodna | DCW-0,4-3 |
| Zawór 2-drogowy/chłodnica w. | VVP47.10-1,6+SSF161.05HF |
| Czerpnia/wyrzutnia | LD-160 |
| Nagrzewnico-chłodnica wodna | DHCW-160 |
| Chłodnica freonowa | DCF-0,4-3 |
| Agregat chłodzący | MOU-12HFN8+KA8140 |



Wersja lewa (L1)



- ▶ ODA – czerpnia powietrza
- ▶ SUP – powietrze nawiewane
- ▶ ETA – powietrze wywiewane
- ▶ EHA – wyrzutnia powietrza
- ▶ ETB – dodatkowy króciec wyciągowy (obejście: wyciąg bez odzysku ciepła)